

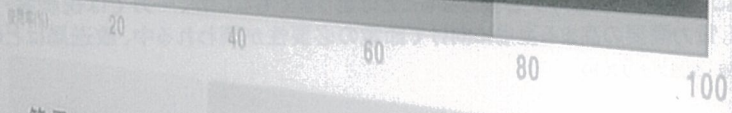
17 26

# 東京電力 現在の電力使用状況

News  
会員企業中44%の1  
万40

2011年05月17日16時台

使用率 75.5 %



節電に  
ご協力ください。

現在の使用量 3,399 万KW

ピーク時供給力 4,500 万KW

情報提供 東京電力

# 特集

# 大節電と

# メディア 対応 問題

通勤客が行き交う東京メトロ駅構内のデジタルサイネージには、東京電力の電力供給力と現在の使用量・使用率が表示されている。電力不足と節電は、国民的な課題となった

福島第一原発の事故による夏場の電力不足という脅威に、東日本は直面している。メディアも厳しい節電の取り組みの例外ではない。さらに、停電でサービスが停止するという事態も絶対に避けなければならない。電力需給の動向と、主に放送メディアの節電・停電対応を探った。

## 構成

### 地上放送局の停電・節電対応

夏場の電力需要集中にも準備万端!? ----- 58頁

### 今夏の計画停電の可能性

「不確実な供給・節電対策」に依存する ----- 60頁  
2011年夏の電力需給

### ケーブルテレビの計画停電対応

ヘッドエンドとノードの停電対策で今夏に備える ---- 63頁

### 家電(テレビ)の対応

ここまで進んだテレビの自動節電 ----- 66頁  
「ムダを見つけて勝手に省エネ」

### 通信施設・スマートグリッドと水素・燃料電池

北米やインドでは水素・燃料電池を ----- 68頁  
携帯電話基地局の非常用電源に採用